



TEMAT NUMERU:

## Biomateriały w endodoncji – gdzie leży granica regeneracji?

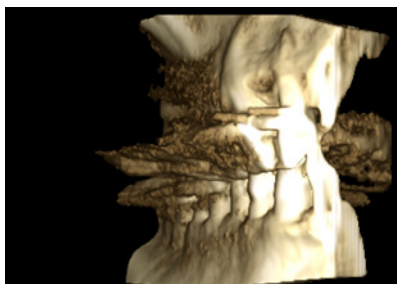


W numerze:

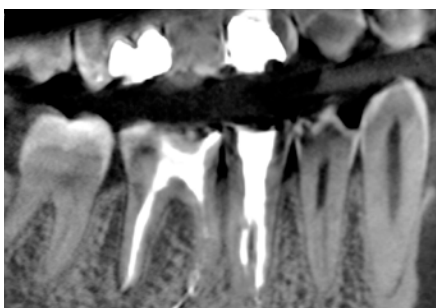
- **REPORTAŻ KLINICZNY** Codzienne przypadki krakowskiego endomaniaka. Biomateriały w endodoncji
- **REPORTAŻ KLINICZNY** Nakład kompozytowy bezpośredni jako jedna z alternatyw rekonstrukcji zębów leczonych endodontycznie
- **ARTYKUŁ Z CYKLU** Akcesoria niezbędne do wykonania prawidłowej dokumentacji fotograficznej
- **SPECJALISTA RADZI** Test nagryzania łożpatki laryngologicznej w diagnozowaniu złamań żuchwy
- **CYFRYZACJA** Sekret satysfakcji z pracy cyfrowej – synchronizacja

# Spis artykułów

TEMAT NUMERU: **Biomateriały w endodoncji – gdzie leży granica regeneracji?**



10



REPORTAŻ KLINICZNY

Maciej Lepszy – **Codzienne przypadki krakowskiego endomaniaka. Biomateriały w endodoncji, czyli gdzie leży granica regeneracji**

18

Michał Lewicki – **MTA – Materiał Trudnych Aspektów**



22






Katarzyna Dąbrowska, Agata Koprowicz – **Apeksyfikacja zęba trzonowego żuchwy z użyciem Biodentine. Opis przypadku**

## EDUKACJA

28 | KURSY – KONFERENCJE – TARGI

## STOMATOLOGIA PRAKTYCZNA

- 30 |  REPORTAŻ KLINICZNY  
Oskar Pluciński – **Nakład kompozytowy bezpośredni jako jedna z alternatyw rekonstrukcji zębów leczonych endodontycznie. Opis przypadku**
- 36 | Anna Hojnacka – **Zatrzymany ząb sieczny szczęki. Opis przypadku** 
- 43 |  ARTYKUŁ Z CYKLU  
Faustyna Nieroda, Magdalena Ungiert, Anna Walendzik, Leszek Szalewski – **Część 4. Akcesoria niezbędne do wykonania prawidłowej dokumentacji fotograficznej**
- 50 | Natalia Stefanik, Rafał Wiench – **Istota płukanek do jamy ustnej z olejkami eterycznymi (OE) w codziennych zabiegach higienizacyjnych**
- 56 | Andrzej Lemański, Małgorzata Kozak, Ewa Sobolewska – **Zastosowanie różnych technik wyciskowych w implantoprotetyce – przegląd piśmiennictwa**

## VADEMECUM STOMATOLOGA

### 64 | SPECJALISTA RADZI

Joanna Rasławska-Socha – **Test nagryzania łopatkki laryngologicznej w diagnozowaniu złamań żuchwy**

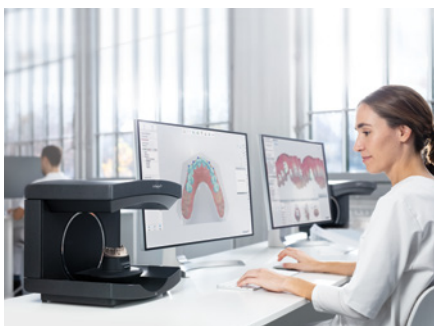
### 66 | ARTYKUŁ SPONSOROWANY

**Legendarna PANA VIA™**

### 68 | STRESZCZENIE I KOMENTARZ

Joanna Rasławska-Socha, Anna Jarząbek – **Leczenie skojarzone złamania wierzchołkowej części ko-  
rzeni oraz zwichnięcia obu stałych zębów siecznych centralnych szczęki – opis przypadku**

### 76 |



### CYFRYZACJA W GABINECIE STOMATOLOGICZNYM

Jakub Szymaniak, Grzegorz Romek – **Sekret satysfakcji z pra-  
cy cyfrowej – synchronizacja**

### 80 | TEST EDUKACYJN nr 32

### 84 | PSYCHOLOG W GABINECIE

Milena Marczak – **Dlaczego środek wizyty stomatologicz-  
nej jest dla pacjenta najważniejszy i w jaki sposób lekarz  
może to wykorzystać?**



### 87 | REGULAMIN PUBLIKACJI

Spis reklamodawców: VOCO s. 3, Kuraray Noritake s. 7, Equadent s. 17, DentalHolding s. 25, LISTERINE s. 55, DentalHolding s. 61, DentalHolding s. 65, CHEMA s. 69, Poldent IV s. okładki