

TEMAT NUMERU:

## Skuteczne narzędzia diagnostyczne



W numerze:

■ ■ ■ ■ **STUDIA PRZYPADKÓW** Niechirurgiczne leczenie zębopochodnych zmian ■ ■ ■ ■ **OPIS PRZYPADKU** Diagnostyka i leczenie resorpcji wewnętrznej korzenia ■ ■ ■ ■ **ARTYKUŁ PRZEGLĄDOWY** Zastosowanie laserów w stomatologii zachowawczej i endodoncji ■ ■ ■ ■ **SPECJALISTA RADZI** Kserostomia, czyli jak leczyć objawy suchości w jamie ustnej? ■ ■ ■ ■ **Z RYNKU** Wiadomości z branży stomatologicznej

# SPIS ARTYKUŁÓW

## TEMAT NUMERU: Skuteczne narzędzia diagnostyczne

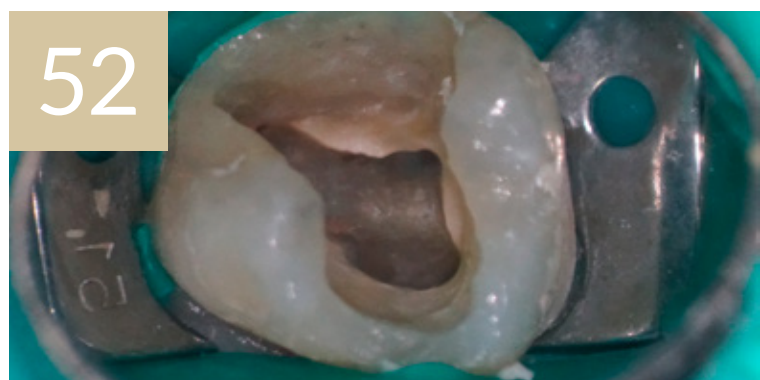
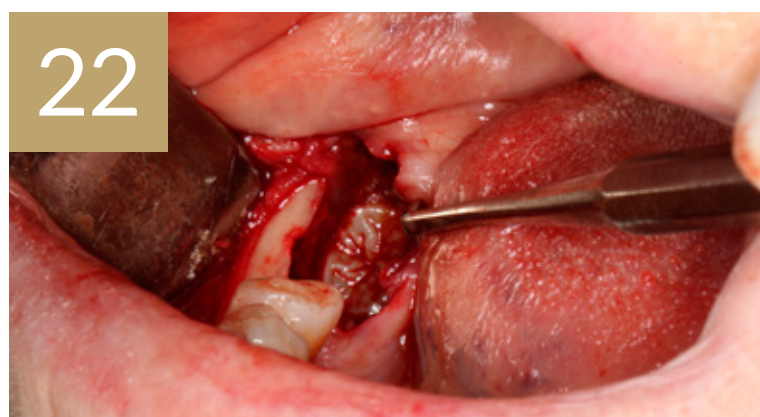
- 8** STUDIA PRZYPADKÓW. Niechirurgiczne leczenie zębopochodnych zmian chorobowych zatok szczękowych – Anna Wnęk
- 22** OPIS PRZYPADKU. Rozległa torbiel zawiązkowa żuchwy – Paulina Adamska, Maria Mikołajska, Anna Janowska, Anna Starzyńska
- 28** OPIS PRZYPADKU. Diagnostyka i leczenie resorpcji wewnętrznej korzenia – Kamila Kozak-Jastrzębska

## EDUKACJA

- 36** KURSY – KONFERENCJE – TARGI

## STOMATOLOGIA PRAKTYCZNA

- 38** ARTYKUŁ PRZEGLĄDOWY. Zastosowanie laserów w stomatologii zachowawczej i endodoncji. Przegląd piśmiennictwa – Natalia Kruk, Marika Wróbel, Anna Surdacka
- 52** OPIS PRZYPADKU. Nietypowa anatomia kanałów korzeniowych spotykana w codziennej praktyce endodoncji mikroskopowej – Dorota Kałużna, Małgorzata Kałużna-Różańska



### Redaguje zespół:

Redaktor naczelny:  
prof. dr hab. n. med. Mariusz Lipski

Redaktor prowadząca:  
dr n. hum. Dorota Walczak

Redaktor: dr n. o zdr. Olga Dąbska

DTP: Łukasz Maj

### Dyrektor działu stomatologii:

Małgorzata Zakrzewska  
tel. +48 664 424 115  
e-mail: mzakrzewska@czelej.com.pl

### Redaktor statystyczny:

mgr inż. Anna Toruń-Jurkowska

### Adres redakcji:

20-802 Lublin, ul. Skrajna 12-14  
tel. 81/446 98 12, fax 81/470 93 04  
e-mail: ms@czelej.com.pl,  
dorota.walczak@czelej.com.pl  
www.magazyn-stomatologiczny.pl

### Wydawca:

Wydawnictwo CZELEJ Sp. z o.o.  
20-802 Lublin, ul. Skrajna 12-14

### Prenumerata (ceny zawierają 8% VAT):

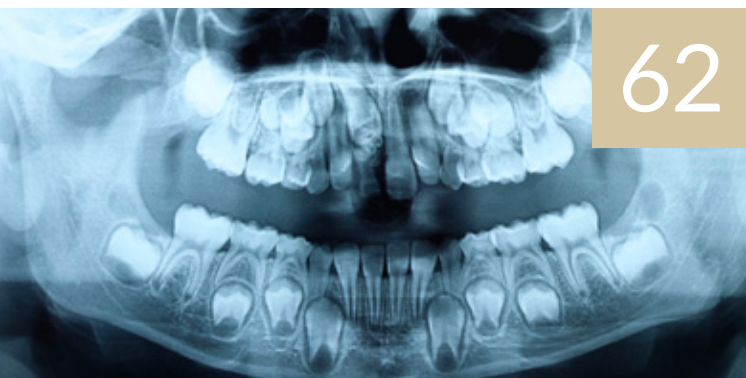
Cena detaliczna 48,00 zł/egz.  
Cena prenumeraty dwuletniej 449,00 zł  
Cena prenumeraty rocznej 289,00 zł  
Rocznej studenckiej 199,00 zł

Szczegółowe informacje na temat warunków prenumeraty można uzyskać pod numerem telefonu Wydawnictwa Czelej Sp. z o.o.  
0 81 446 98 11

e-mail: wydawnictwo@czelej.com.pl

### Konto bankowe:

Wydawnictwo Czelej Sp. z o.o.  
Bank Ochrony Środowiska S.A. O/Lublin nr 94  
1540 1144 2114 6406 8224 0003



**56 ARTYKUŁ PRZEGLĄDOWY.** Leczenie protetyczne z zastosowaniem mostów adhezyjnych – Sylwia Książak, Zbigniew Kucharski

**62 OPIS PRZYPADKU.** Zębiak zestawny – aktualny problem kliniczny – Joanna Trzcinka-Guźlińska, Łukasz Woźniak, Milena Zabłocka, Jan Borys, Bożena Antonowicz

## VADEMECUM STOMATOLOGA

**68 SPECJALISTA RADZI.** Kserostomia, czyli jak leczyć objawy suchości w jamie ustnej? – Joanna Raśawska-Socha

**72 STRESZCZENIE I KOMENTARZ.** Przypadkowe przemieszczenie implantu stomatologicznego do jamy nosowej. Opis rzadkiego przypadku – Joanna Raśawska-Socha, Bartłomiej Górski

**76 Z RYNKU**

**78 WYDARZENIA.** Otwarcie nowego salonu pokazowego KaVo i Planmeca w Warszawie

**80 PASJE.** Stomatologiczny Tryptyk Alpejski – Dent d`Herens – Adam Dobrzyński

© by Wydawnictwo Czelej Sp. z o.o. All rights reserved. Reproduction in part or whole without written permission is strictly prohibited.

© Wydawnictwo Czelej Sp. z o.o. Wszelkie prawa zastrzeżone. Reprodukowanie lub przedruk części lub całości materiałów bez zezwolenia wydane w formie pisemnej są wzbronione.

ISSN 1230-0888 PR 1232  
Nakład 9500 egz.

Wersją pierwotną czasopisma jest wersja drukowana.

Wydawca i redakcja nie ponoszą odpowiedzialności za treść reklam i ogłoszeń. Publikacja ta jest przeznaczona tylko dla osób uprawnionych do wystawiania recept oraz osób prowadzących obrót produktami leczniczymi w rozumieniu przepisów ustawy z dnia 6 września 2001 r. – Prawo farmaceutyczne (DzU Nr 126, poz. 1381, z późniejszymi zmianami i rozporządzeniami).

Foto na okładce: ©Depositphotos.com

Druk: Agencja Wydawniczo-Reklamowa  
MAGIC Sp. z o.o.

### Spis reklamodawców:

BNP Pariba s. 3, Dental Holding s. 7, Poldent s. 21, Equadent s. 33, Exactus s. 35, Marku s. 49, VOCO s. 51, Mediaflor s. 65, Portal dentystyczny s. 71, Konferencja I love ENDO s. 79, Kuraray IV s. okładki.